

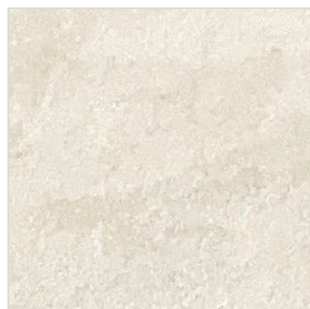
CORREGGIO

Декоративное перламутровое покрытие с эффектом бархата



FRESH DECO
decorative coatings

CORREGGIO NEW



BASE 100



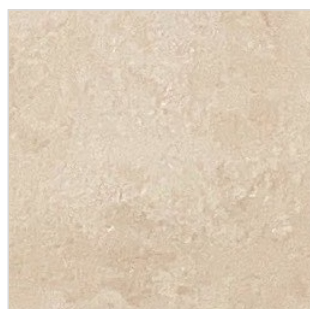
№36-0,5%



№9-0,2%; №12-0,2%



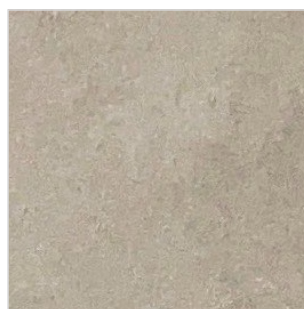
№4-0,5%



№4-0,5%; №9-0,5%



№24-0,2%; №8-0,2%



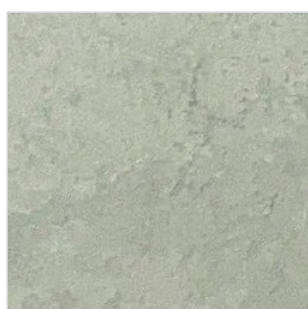
№21-1%; №18-0,5%



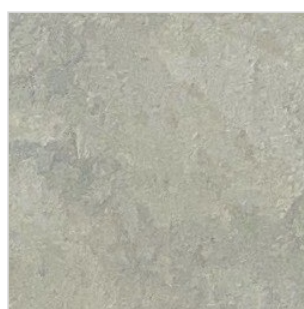
№21-0,5%; №18-1%



№4-0,2%; №12-0,5%



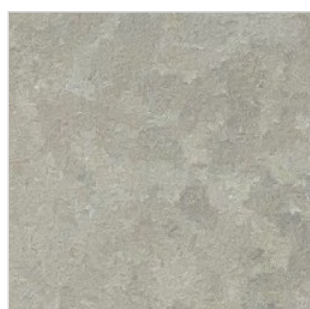
№21-0,5%; №17-0,5%



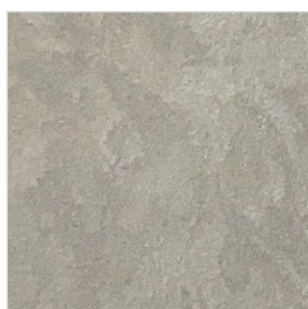
№20-0,5%; №14-0,5%



№47-0,5%; №18-0,2%



№18-0,5%; №26-0,2%



№18-0,5%; №20-0,2%



№4-1%; №18-1%



№47-10%

Создавайте новые роскошные
эффекты с декоративным
покрытием CORREGGIO NEW
в базе СЕРЕБРО



№18-5%



№18-10%



BASE 300



№21-0,5%



№9-0,5%



№42-1%



№22-0,5%



№46-0,5%



№18-0,5%



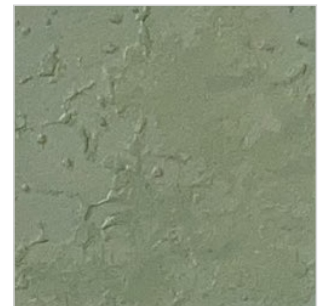
№26-1%; №18-1%

CORREGGIO ^{NEW}

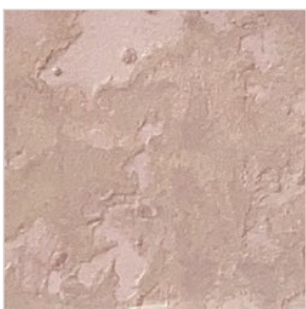
Декоративное покрытие
с эффектом перламутрового
бархата в базе ЗОЛОТО



№14-1%



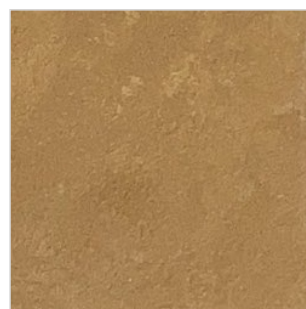
№17-5%; №18-1%



№20-1%



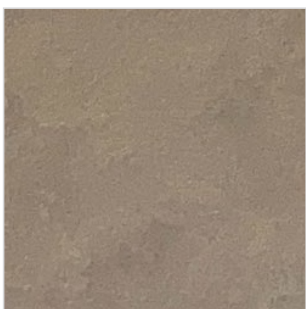
№25-1%; №18-0,5%



№21-5%



№36-5%



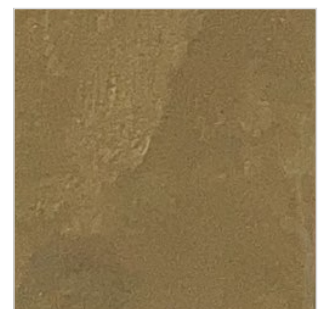
№47-5%



№18-5%; №47-5%



№26-5%



№18-5%

CORREGGIO NEW

Перламутровый декоративный материал с эффектом бархата

Декоративное покрытие с ярко выраженной текстурой плотного бархата, создающего мягкие тональные переходы деликатным перламутровым блеском.

Эксплуатационные характеристики: легко реставрируется, выдерживает влажную уборку.

Колеровка: колеровка материала осуществляется любыми универсальными красителями на водной основе. Перемешивание: допускается перемешивание колерованного материала с использованием гирскопических и вибрационных миксеров.

Область применения: для внутренних работ. Применяется для создания декоративного покрытия без швов и соединений на стенах, потолках, колоннах, фризов и других архитектурных деталей интерьера.

Тип поверхности: подходит для нанесения практически на любые предварительно подготовленные минеральные основания, а также ДСП, ДВП, и другие деревянные поверхности.

Требования к поверхности: наносить декоративный материал на однородную, предварительно выровненную, высохшую и чистую поверхность. Трещины и сколы выровнять с помощью штукатурных или шпатлевочных составов. Отшлифуйте шпатлевку мелкой наждачной бумагой. Удалите остатки пыли с помощью мягкой щетки или пылесосом.

Высыхание: при температуре окружающей среды +22 и относительной влажности не более 65%:

грунт глубокого проникновения Primer 2-3 часа

краска-грунт Arioli 2-3 часа

декоративное покрытие Correggio New 24 часа.

Влажная уборка не ранее, чем через 28 дней после нанесения.

Время высыхания материалов может меняться в зависимости от температуры и влажности окружающей среды.

Упаковка: пластиковые ведра 1кг, 5кг.

Колеровочная таблица материала:

0,2%	0,5%	1%	5%	10%
2гр 1,4мл	5гр 3,5мл	10гр 7мл	50гр 35мл	100гр 70мл

Способ нанесения:

1. Перед нанесением покрытия защитить неокрашиваемые участки малярным скотчем, пленкой.
2. Обработайте поверхность грунтом Primer валиком или кистью при необходимости.
3. После полного высыхания грунта нанести краску-грунт Arioli валиком.
4. Перед нанесением материала Correggio New необходимо аккуратно перемешать вручную. Нанесение следует начинать с верхнего левого угла, двигаясь к правому нижнему. Во избежании заметных стыков на поверхности всегда работайте по мокрому краю, оставляя по краям минимальное количество материала.
5. Для создания эффекта бархата, нанесите металлической кельмой тонкий ровный слой покрытия Correggio New. Через 2-4 часа нанесите кельмой второй слой, сразу же формируя рисунок хаотичными разнонаправленными движениями, работая 1/3 поверхности инструмента.

Расход материалов:

1. Primer грунт глубокого проникновения, используется для улучшения адгезии к последующим декоративно-отделочным слоям. Расход зависит от шероховатости, пористости и впитываемости поверхности.	0,05-0,1кг/м2
2. Arioli краска-грунт, используется для цветового выравнивания подготовленной поверхности, а также для улучшения адгезии и удобства нанесения последующих финишных декоративных покрытий.	0,1-0,15кг/м2
3. Correggio New декоративное покрытие	0,2-0,25кг/м2

ВНИМАНИЕ! Фирма-изготовитель не несет ответственности за результаты нанесения декоративного покрытия вследствие несоблюдения вышеописанной технологии нанесения или недостаточного уровня квалификации мастеров, а так же за неполное совпадение расцветок образцов и конечного результата на обрабатываемой поверхности. Перед началом работ необходимо сделать пробный выкрас.